

O que é uma zoonose?

Zoonoses são infecções transmitidas entre animais e seres humanos por alimentos contaminados, contacto com a pele, fluidos corporais (especialmente com fezes) ou objetos contaminados, ou através de mordeduras ou arranhões.

Cocó

Não manuseie cocó de animais de estimação! Se não houver outra opção, use luvas e lave sempre as mãos. Se mais ninguém puder limpar as gaiolas e caixas de lixo, use também uma máscara cirúrgica padrão.

Disposições gerais

Todos os animais de estimação devem ter exames veterinários de rotina.

- Os animais de estimação devem ser vigiados para detetar sinais de doença e consulta rápida em caso de suspeita de doença.

- Siga as diretrizes básicas para cuidados com animais de estimação fornecidos pelo seu veterinário.

- Vacine-os. Isto irá protegê-lo a si e ao seu animal. Lembre-se, o veterinário precisa de saber sobre o seu transplante para escolher a imunização adequada ao seu animal de estimação!

Antes de adquirir um animal de estimação...

- Pergunte ao seu médico e a um veterinário.
- Fale com o seu veterinário sobre o seu transplante e medicação.
- Evite adquirir um novo animal de estimação logo após o transplante, quando o seu sistema imunitário estiver comprometido.

- Cães e gatos que andem apenas dentro de casa são mais seguros.

- Tente evitar:

- cachorros e gatinhos, uma vez que têm maior risco de infecção e o risco de picadas e arranhões é também maior.

- Animais de estimação exóticos, como répteis, anfíbios, tartarugas, roedores, aves de capoeira, ouriços ou cães-da-pradaria.

- Animais vadios e selvagens.

Unhas

Mantenha as unhas curtas (especialmente nos gatos) para reduzir o risco de arranhões.

Boca e nariz

- Não faça o seu animal de estimação ficar agressivo! Mordeduras e lesões podem ser infetadas por bactérias da boca do animal.

- Beijos e lambidelas podem ser agradáveis, mas também podem transmitir vírus e bactérias. Não deixe os seus animais lambe a sua cara e nunca partilhe comida com eles!

Pele

- Escove regularmente os seus animais de estimação, especialmente se eles andarem ao ar livre. Verifique se há carraças depois de caminhar na natureza!

- Se desenvolver sintomas de alergia, asma ou dermatite, consulte o seu médico, uma vez que pode estar relacionado com os animais de estimação.



Tenho de ter cuidado com...

Alimentação

- Não partilhe alimentos e/ou reservatório de água com o seu animal de estimação. Guarde a comida humana para os humanos!
- Mantenha as gaiolas e caixas de lixo para gatos fora da cozinha e sala de jantar.
- Nunca dê alimentos crus ao seu animal de estimação!

No veterinário

- A frequência de visitas, desparasitação e vacinas pode variar de acordo com o seu estado de saúde.
- Recomenda-se, pelo menos, de três em três meses, em gatos e cães ao ar livre, mas a frequência recomendada pode ir até uma vez por mês: siga o conselho do seu veterinário!
- Se o seu animal de estimação adoecer, receba conselhos precoces.

Ao jogar

Evite jogos agressivos. Não quer ser mordido ou arranhado! Treine o seu animal de estimação! Pode levar tempo, mas um animal de estimação bem treinado é muito mais seguro!

Ao passear

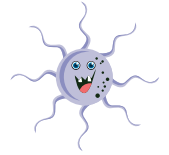
- Não deixe o seu animal de estimação caçar! Ao comer animais selvagens (ou ao entrar em contacto com as suas fezes), o seu animal de estimação pode ficar doente.
- Após passear o seu animal de estimação, verifique se há carraças e remova-as rapidamente usando pinças.
- Se encontrar e entrar em contacto com animais de estimação ou de criação de outras pessoas, lembre-se de lavar as mãos. Estes podem não estar tão imunizados e desparasitados como o seu!

Limpeza de animais de estimação

- Lavar as mãos após o contacto com animais.
- Se tiver um transplante, evite limpar caixas de lixo, gaiolas de aves, alimentadores ou aquários com peixes ou limpar impurezas do cão, sempre que possível.
- Diariamente, limpe as gaiolas de aves e os dejetos dos gatos, troque a areia, pelo menos, duas vezes por semana.

Hora da cama

Partilhar a sua cama ou almofada com o seu animal de estimação pode ser agradável, mas não é recomendado. Mantenha as gaiolas ou almofadas do animal de estimação fora do quarto do doente.



O SEU MELHOR AMIGO

AGORA MAIS DO QUE NUNCA

GUIA DE CUIDADOS PARA FAMÍLIAS DE CRIANÇAS IMUNOLOGICAMENTE DEPRIMIDAS COM ANIMAIS DE ESTIMAÇÃO.



TransplantChild

